

ENTWURFSKONZEPT



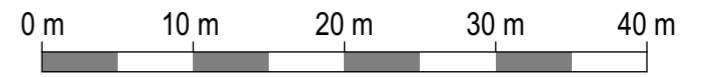
ERWEITERUNG CHRISTOPHEROSSCHULE, VECHTA

19.06.2025

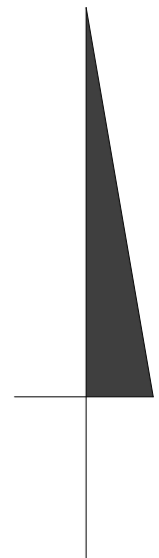
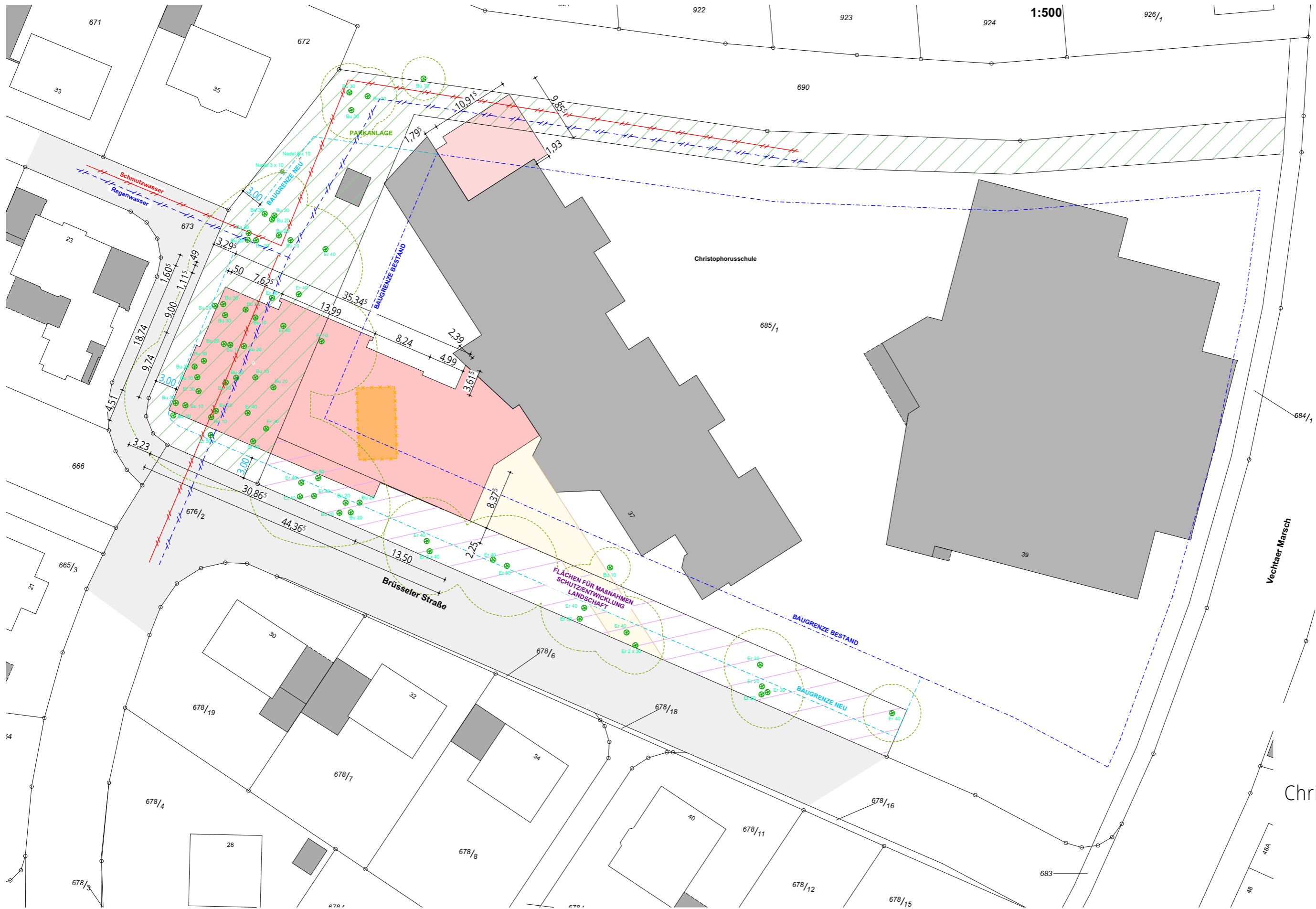
•bramlage
•schwerter
•schönig

architekten gmbh

www.bramlage-schwerter-schönig.de
tannenweg 13 49377 vechta
tel 04441 97719 0 fax 97719 99
info@b2s-architekten.de



1:500



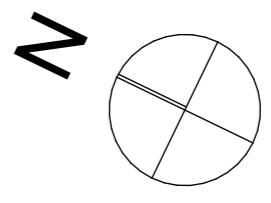
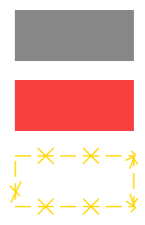
LAGEPLAN

Konzept
Erweiterung
Christophorusschule

•bramlage
•schwerter
•schönig
architekten gmbh

www.bramlage-schwerter-schönig.de
tannenweg 13 49377 vechta
tel 04441 97719 0 fax 97719 99
info@b2s-architekten.de
ms/if 25-14 19.06.2025

kein Maßstab



ERDGESCHOSS

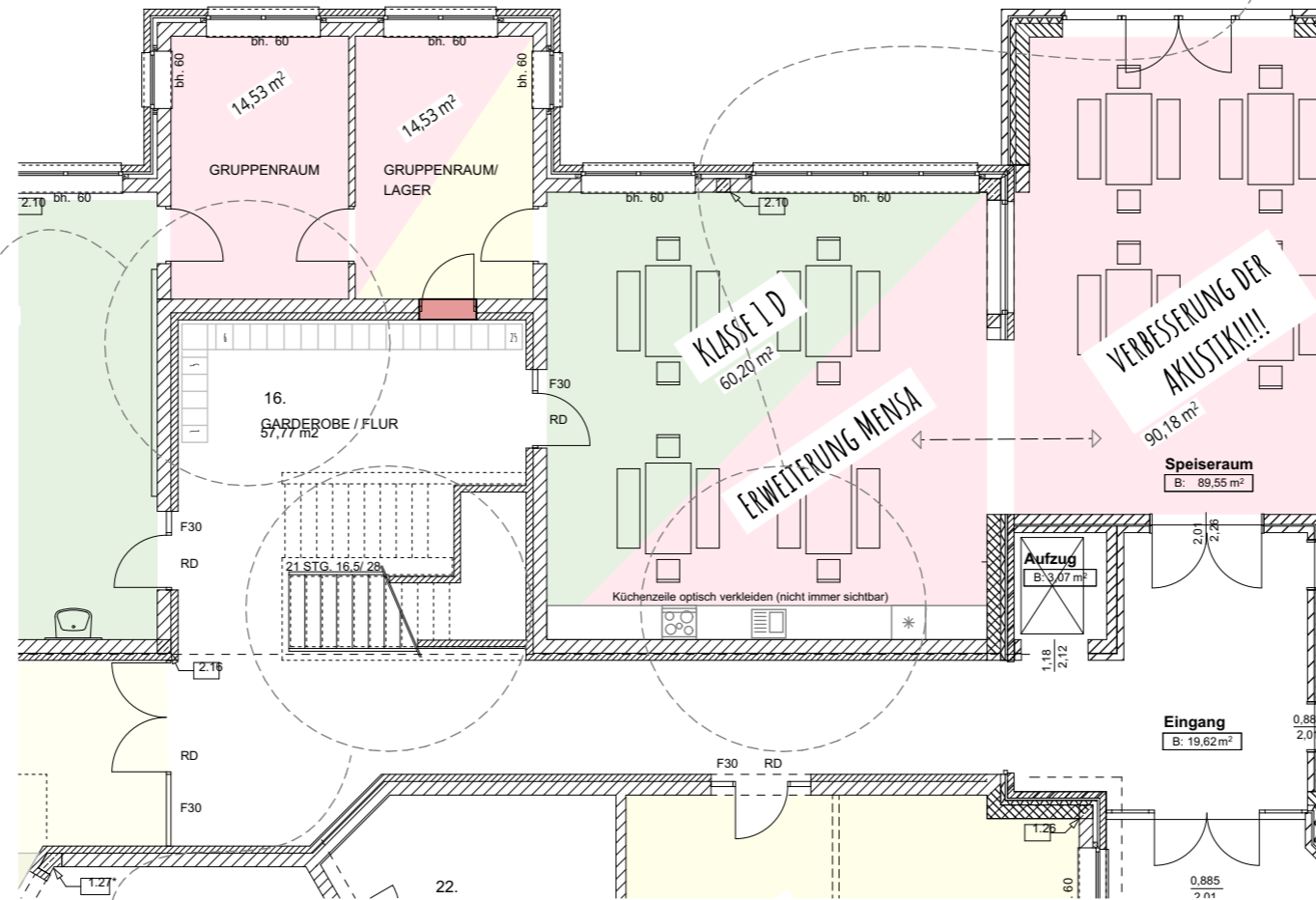
Konzept
Erweiterung
Christophersschule

•bramlage
•schwerter
•schönig
architekten gmbh

www.bramlage-schwerter-schönig.de
tannenweg 13 49377 vechta
tel 04441 97719 0 fax 97719 99
info@b2s-architekten.de
ms/if 25-14 19.06.2025



BEISPIEL STAURaum SCHULRANZEN



BEISPIEL "VERSTECKTE" KÜCHE

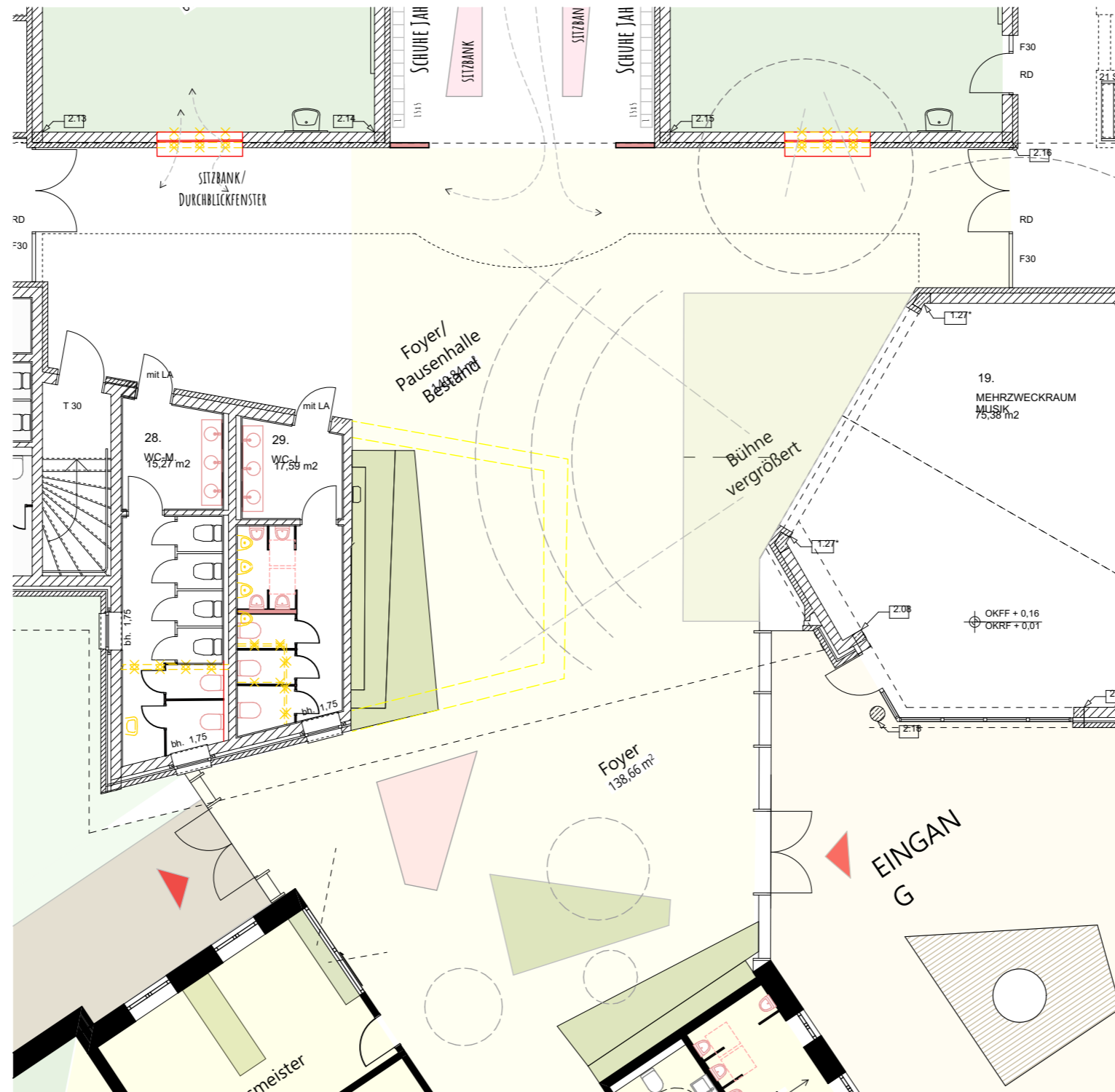
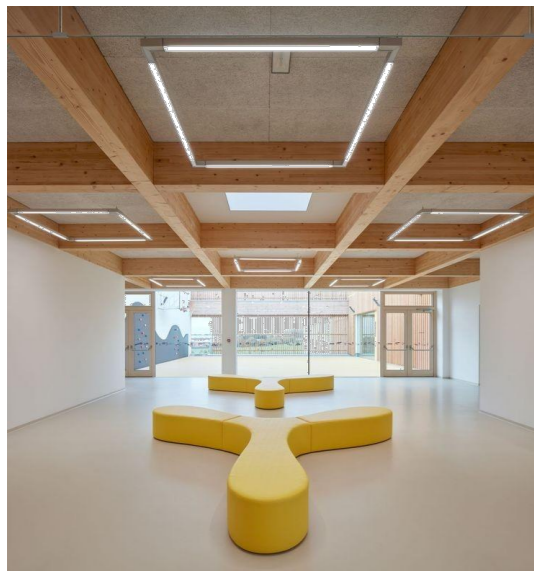
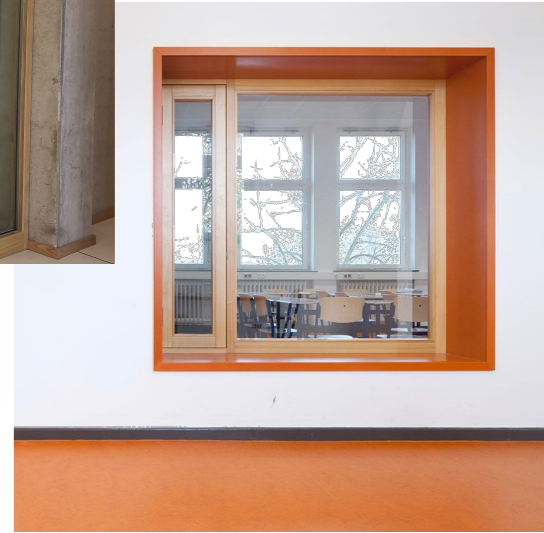


BEISPIEL TREPPENVERKLEIDUNG

Konzept
Erweiterung
Christophersschule

•bramlage
•schwerter
•schönig
architekten gmbh

www.bramlage-schwerter-schönig.de
tannenweg 13 49377 vechta
tel 04441 97719 0 fax 97719 99
info@b2s-architekten.de
ms/if 25-14 19.06.2025



BEISPIEL DURCHBLICKFENSTER KLASSE

BEISPIEL FOYER/PAUSENHALLE

Konzept
Erweiterung
Christophersschule

•bramlage
•schwerter
•schönig
architekten gmbh

www.bramlage-schwerter-schönig.de
tannenweg 13 49377 vechta
tel 04441 97719 0 fax 97719 99
info@b2s-architekten.de
ms/if 25-14 19.06.2025