

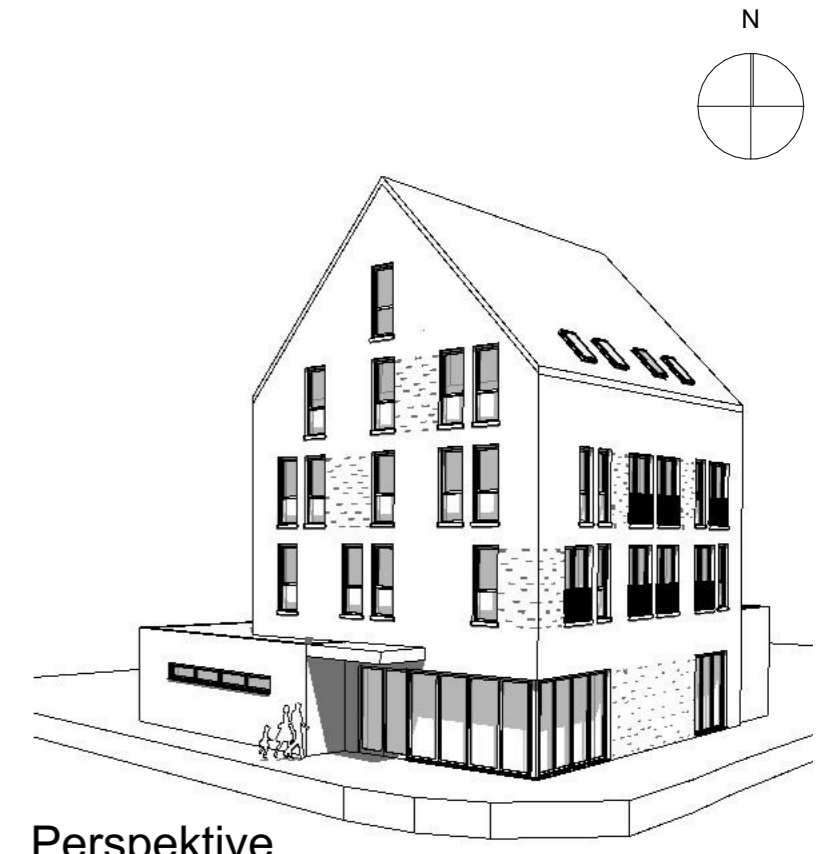
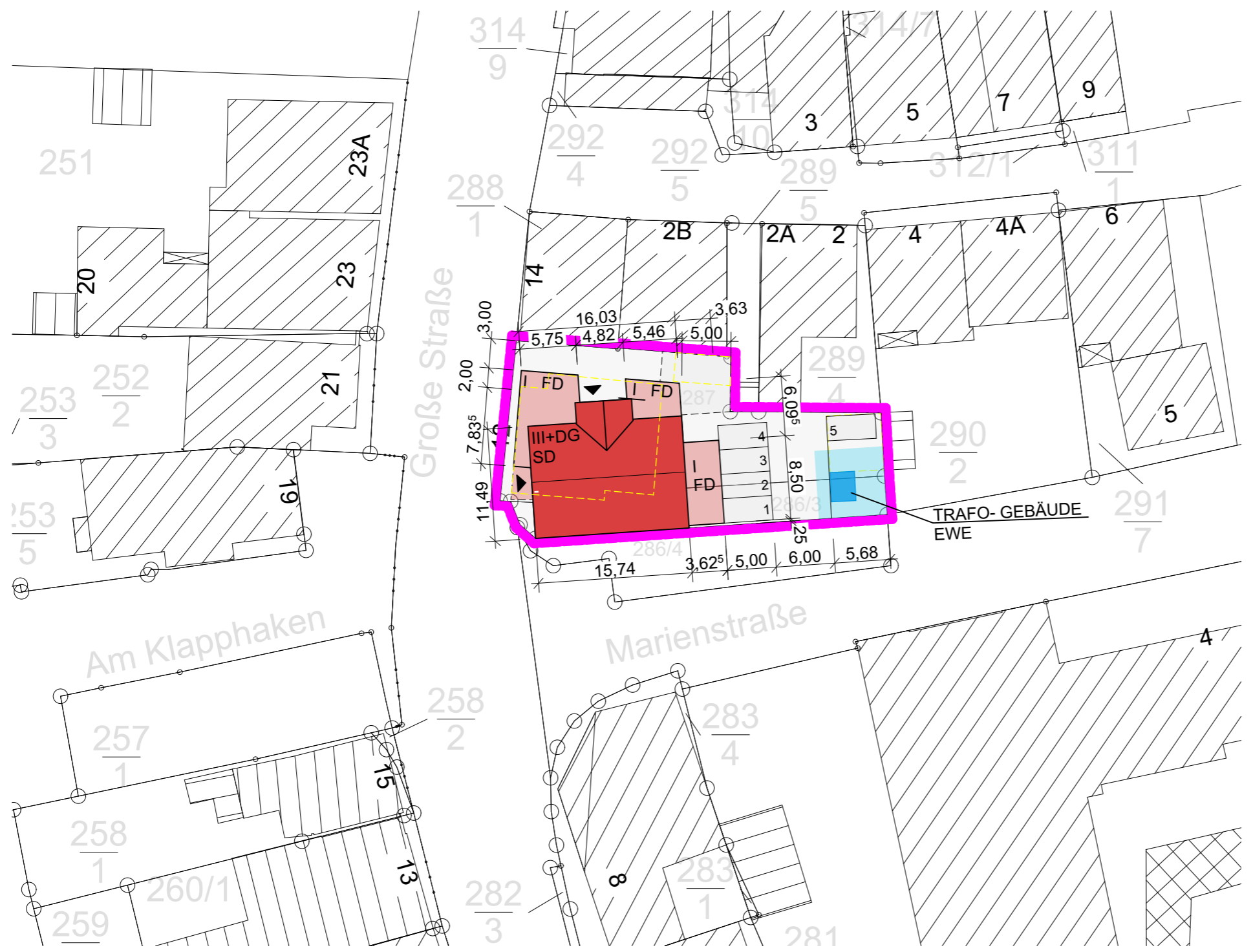
Alle Wohnräume sind mit 3% Putzabzug angegeben

Alle Maße sind eigenverantwortlich am Bau zu prüfen!
Das Aufmaß erfolgt durch Drittfirmen im Auftrag vom Bauherren.

1. Fundamente sind frostfrei zu gründen!
2. Wärmdämmung nach aktueller Wärmeschutzberechnung!
3. Deckenstärken, Holzquerschnitte, etc. nach statischer Bemessung!
4. Das GEG ist zu beachten und auszuführen!
5. Alle Wandstärken lt. Statik!
6. Das Brandschutzkonzept ist diesem Plan übergeordnet!

Die Wanddurchbrüche der Entwässerungsleitung sind min. 80 cm (frostfrei) unter der Oberkante des geplanten Geländes anzulegen.

"Diese Zeichnung ist unser geistiges Eigentum. Sie darf gemäß §1.2 und ff. Urh.G. und BGB ohne unsere schriftliche Genehmigung weder vervielfältigt und unbefugten verwertet werden, noch Dritten zu Einsicht überlassen oder in sonstige Weise inhaltlich mitgeteilt werden."



Lageplan M 1:500

BAUHERR
Kulturstiftung Rolf Dieter Brinkmann
Füchteler Straße 8
49377 Vechta


OBJEKT
Neubau eines Raumes für Kultur im EG
und Wohnungen in den OGs
Große Straße 12
49377 Vechta

DATUM: 27.06.2025
MAßSTAB: 1:500, 1:1000
BAUTEIL: Lageplan, Allgemeine Perspektive

GEZ.: EB
BLATT NR.: 2522 - 1

PLANUNG

JENS HEILMANN & ANNE MÜLLER



architekten part mbb
HEILMANN+MÜLLER

49393 Lohne - Bahnhofstraße 7
Tel. 0 44 42 - 80 17 68 2
49377 Vechta - Pariser Straße 6
Tel. 0 44 41 - 88 71 95 0
www.architekten-vechta.de
www.heilmann-mueller.de

Architekt

Bauherr/in